

Takarazuka Revue Hall of Fame 宝塚歌劇の殿堂

宝塚歌劇の発展に大きな貢献をした宝塚歌劇団の卒業生およびスタッフをご紹介します。



小林 一三
創設者



小林 米三
理事長



小林 公平
理事長



吉岡 重三郎
理事長



引田 一郎
理事長



白井 鐵造
理事長・演出



植田 紳爾
理事長・演出



久松 一聲
理事・演出



岸田 辰彌
理事・演出



水田 茂
理事・演出・振付



高木 史朗
理事・演出



内海 重典
理事・演出



渡辺 武雄
理事・演出・振付



横澤 英雄
理事・演出



鴨川 清作
理事・演出



小原 弘稔
理事・演出



柴田 侑宏
理事・演出



酒井 澄夫
理事・演出



岡田 敬二
理事・演出



草野 旦
理事・演出



三木 章雄
理事・演出



榎 茂都 陸平
演出・振付



坪内 士行
演出



河崎 一郎
理事・作曲



高橋 廉
理事・作曲



入江 薫
理事・作曲



中元 清純
理事・作曲



寺田 瀧雄
理事・作曲



吉崎 憲治
理事・作曲



喜多 弘
振付



羽山 紀代美
理事・振付



アキコ・カンダ
振付



石濱 日出雄
装置



渡辺 正男
装置



大橋 泰弘
装置



小西 松茂
衣装



静間 潮太郎
衣装



任田 幾英
衣装



小夜 福子
1921~1942



初音 麗子
1925~1945



草笛 美子
1927~1940



佐保 美代子
1928~1944



葦原 邦子
1929~1939



春日野 八千代
1929~2012



富士野 高嶺
1929~1972



神代 錦
1930~1989



久美 京子
1931~1940



打吹 美砂
1932~1972



轟 夕起子
1932~1937



美吉 左久子
1933~1979



天城 月江
1935~1978



沖 ゆき子
1936~1981



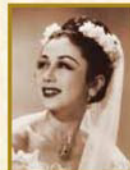
深緑 夏代
1936~1955



淡路 通子
1938~1984



大路 三千緒
1939~1980



乙羽 信子
1939~1950



越路 吹雪
1939~1951



月丘 夢路
1939~1943



淡島 千景
1941~1950



久慈 あさみ
1941~1950



南 悠子
1941~1971



故里 明美
1942~1959



宮城野 由美子
1943~1951



明石 照子
1946~1962



新珠 三千代
1946~1955



八千草 薫
1947~1957



淀 かほる
1947~1966



寿美 花代
1948~1963



有馬 稲子
1949~1953



鳳 八千代
1950~1958



星空 ひかる
1951~1965



朝丘 雪路
1952~1955



真帆 志ぶき
1952~1975



麻鳥 千穂
1953~1970



那智 わたる
1953~1968



浜 木綿子
1953~1961



藤里 美保
1953~1964



内重 のぼる
1954~1967



扇 千景
1954~1957



加茂 さくら
1955~1971



葉山 三千子
1957~1996



松本 悠里
1957~



上月 晃
1960~1970



甲 にしき
1960~1974



古城 都
1960~1973



初風 諄
1961~1976



榛名 由梨
1963~1988



鳳 蘭
1964~1979



汀 夏子
1964~1980



安奈 淳
1965~1978



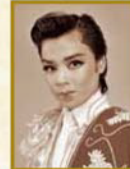
瀬戸内 美八
1966~1983



松 あきら
1966~1982



麻実 れい
1970~1985



峰 さを理
1972~1987



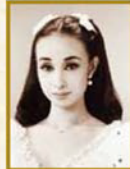
大地 真央
1973~1985



大浦 みずき
1974~1991



剣 幸
1974~1990



遥くらら
1974~1984